

令和4年度

図書館要覧

石岡市立中央図書館

# 目 次

	頁
【1】沿 革	1
【2】施設の概要	2
【3】施設の配置図	3
【4】利用案内	7
【5】主催事業(令和3年度実施事業・令和4年度実施予定事業)	10
【6】石岡市立中央図書館協議会	11
【7】図書館利用社会教育団体	11
【8】基本方針及び運営目標	12
【9】令和4年度予算概要	13
【10】資料保有状況	15
1 図書    2 視聴覚資料    3 館別蔵書・視聴覚資料    4 購入雑誌一覧	
5 購入新聞一覧    6 寄贈資料(雑誌・逐次刊行物) 一覧	
【11】利用状況	18
1 令和3年度月別貸出冊数    2 令和3年度館別貸出冊数	
3 令和3年度月別団体・相互・個人貸出人数・貸出冊数(年齢別)	
4 年度別利用統計    5 令和3年度図書館利用カード登録者数(年齢別)	
6 図書館利用カード登録者数累計(年齢別)	
7 令和3年度視聴覚機材・資料貸出数	
8 令和3年度ホームページ利用状況    9 令和3年度広域利用状況(個人貸出)	
【12】令和3年度によく読まれた本	21
【13】指 標	24

## 【1】 沿 革

年 月 日	事 項
明治22年 9月9日	石岡書籍館（私立）として石岡尋常高等小学校内に創設された
大正12年 5月	町立石岡図書館となる
昭和23年 5月3日	石岡町立図書館は石岡小学校の校舎から母子寮（現在の石岡小学校正門付近）の一室に移る
昭和27年	役場に移転
昭和29年 2月	市制施行と共に石岡市公民館が建設され公民館の一室に石岡市立図書館と改称移転した
昭和30年	職員が兼務で配置された
昭和34年 2月27日	石岡市教育委員会が市立図書館規則を制定
昭和35年 12月	専任司書が配置された
昭和38年 8月	市立図書館巡回文庫発足
昭和41年 10月	市民会館建設に伴い石岡小学校の3教室（明治43年建設の老朽校舎五号館）を改造し移転した
昭和46年 1月	専任館長配置
昭和51年 3月	市総合計画において図書館建設が計画された
昭和55年 3月15日	市制25周年を機に現在の図書館が建設された
4月17日	新館オープン
昭和60年 1月23日	コンピュータ・オンライン業務開始
昭和61年 5月	ファクシミリ・サービス開始
平成元年 11月4日	創立百周年を迎え記念事業が行われた
平成7年 10月1日	新図書館情報管理システム稼働
平成13年 10月1日	インターネットによる所蔵情報サービス開始
平成15年 8月1日	利用者用インターネット検索端末サービス開始
平成17年 10月1日	八郷町との合併により石岡市立中央図書館となる
平成18年 7月1日	中央公民館図書室へ図書館システム導入・中央図書館とオンライン化
平成19年 10月1日	新図書館情報管理システムへ更新
平成25年 4月2日	ブックスタート開始
10月1日	新図書館情報管理システムへ更新
平成26年 10月	児童室リニューアル
平成27年 4月1日	図書館長を民間から登用 雑誌スポンサー制度開始
7月1日	開館時間を午後7時まで延長（平日のみ）
平成28年 4月1日	石岡市、行方市、小美玉市及び茨城県における公の施設の広域利用に関する協定により利用対象拡大
平成29年 4月1日	こども図書館本の森オープン 図書館文化アドバイザーを配置 タブレットの貸出開始（こども図書館本の森館内）
平成30年 4月1日	書誌情報をNS-MARCからTRC-MARCへ変更
7月3日	石岡市無料公衆無線LANサービスの運用を開始
令和元年 11月2日	創立百三十周年を迎え記念事業が行われた
令和2年 3月10日	新型コロナウイルス感染症拡大防止のため臨時休館（3月10日～3月31日・4月9日～5月25日）
令和3年 9月30日	新型コロナウイルス感染症拡大防止のため臨時休館（1月18日～2月7日・8月18日～9月30日） 中央公民館図書室閉室
令和4年 4月1日	八郷総合支所2階に石岡市郷の本棚やさど図書館オープン 公の施設の広域利用に関する協定によりかすみがうら市の利用対象を追加

## 【2】施設 の 概 要

### 1 中央図書館

- (1) 所在地 茨城県石岡市若宮一丁目6番31号 (〒315-0017)  
TEL 0299 (24) 1507  
FAX 0299 (24) 1508  
HPアドレス: <http://lib.city.ishioka.lg.jp/>  
Eメールアドレス: [toshokan@city.ishioka.lg.jp](mailto:toshokan@city.ishioka.lg.jp)
- (2) 構造 鉄筋コンクリート造 3階建
- (3) 敷地面積 1,133.95m<sup>2</sup>
- (4) 建築面積 658m<sup>2</sup>
- (5) 延床面積 1,521m<sup>2</sup> (1階 600m<sup>2</sup> 2階 444m<sup>2</sup> 3階 477m<sup>2</sup>)
- (6) 竣工 昭和55年3月31日
- (7) 総工費 291,850,000円  
本体工事 253,000,000円  
電気工事 32,900,000円  
駐車場工事 5,950,000円
- (8) 開館日 昭和55年4月17日

### 2 こども図書館本の森

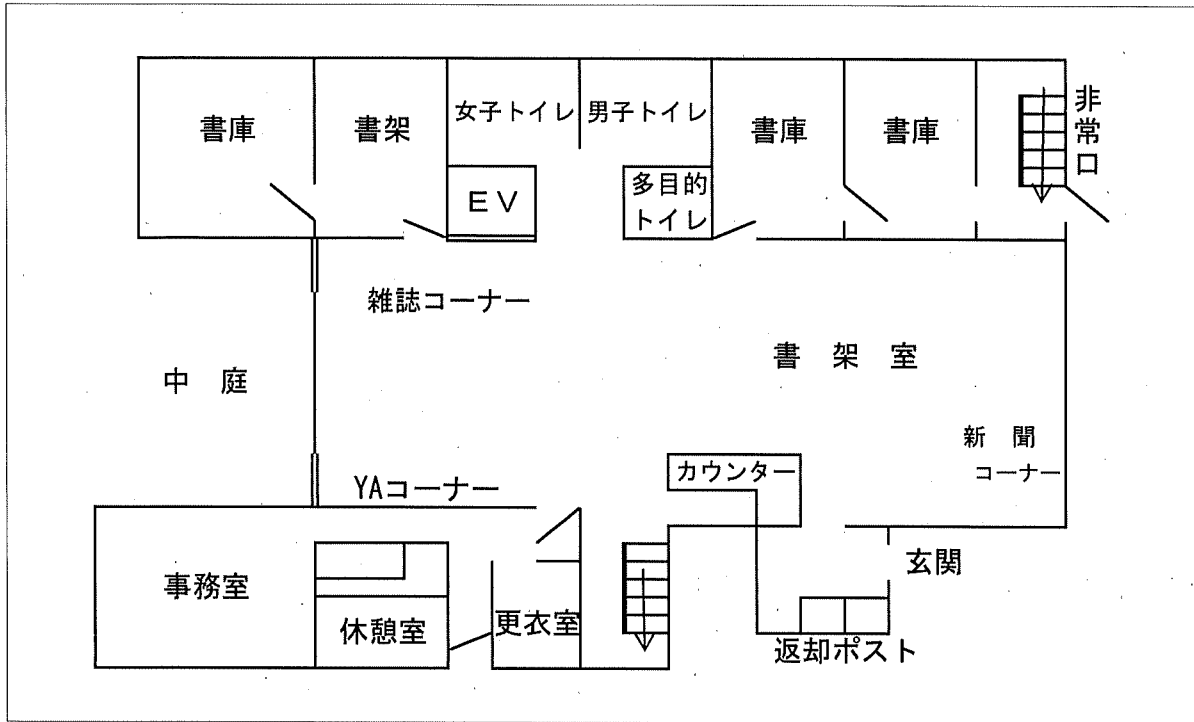
- (1) 所在地 茨城県石岡市府中二丁目3番14号 (〒315-0013)
- (2) 構造 鉄骨造 (ブレース構造)
- (3) 築面積 262.01m<sup>2</sup>
- (4) 延床面積 256.44m<sup>2</sup>
- (5) 開館日 平成29年4月1日

### 3 郷の本棚やさ図書館

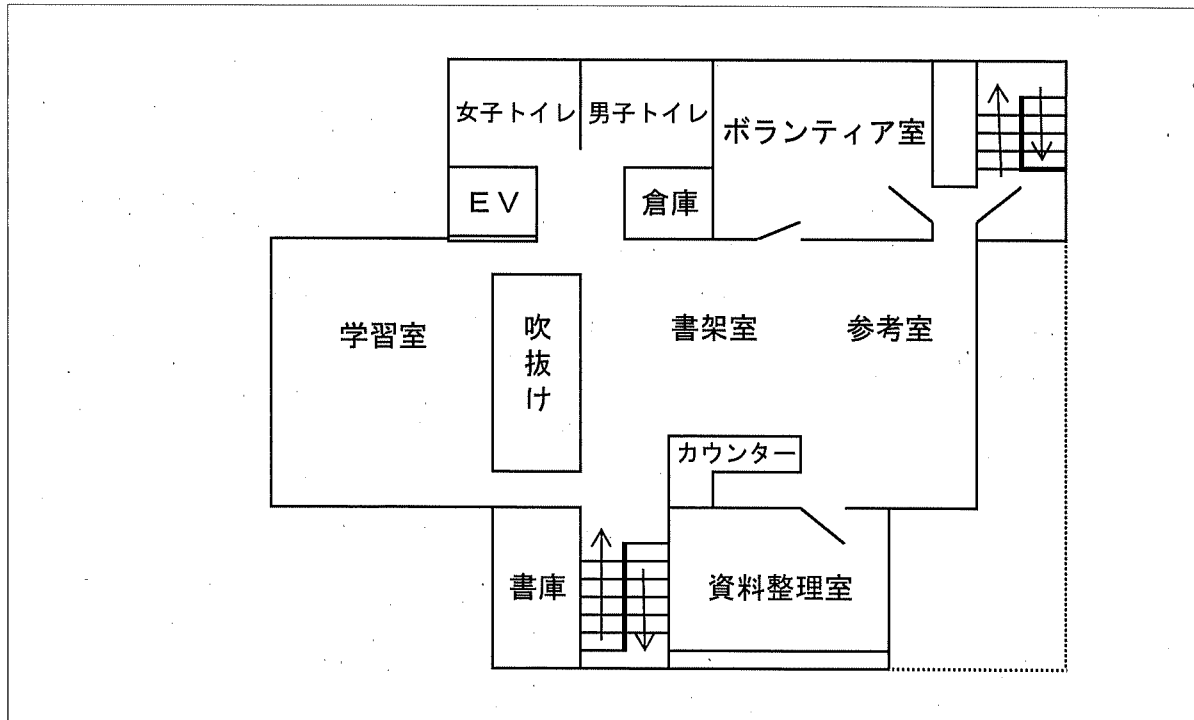
- (1) 所在地 茨城県石岡市柿岡5680番地1 2階 (〒315-0195)  
TEL 0299 (43) 1507  
FAX 0299 (43) 1508
- (2) 構造 鉄骨鉄筋コンクリート造
- (3) 延床面積 613.54m<sup>2</sup>
- (4) 開館日 令和4年4月1日

### 【3】施設の配置図

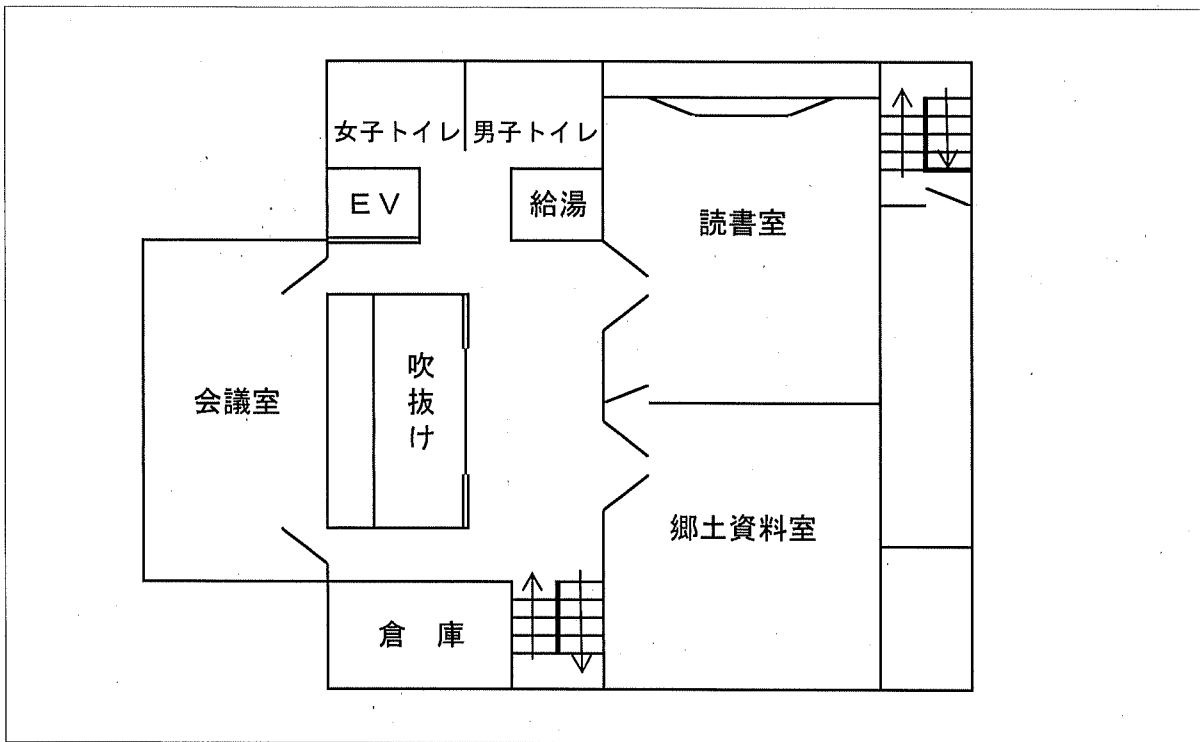
#### 1 中央図書館



1階



2階

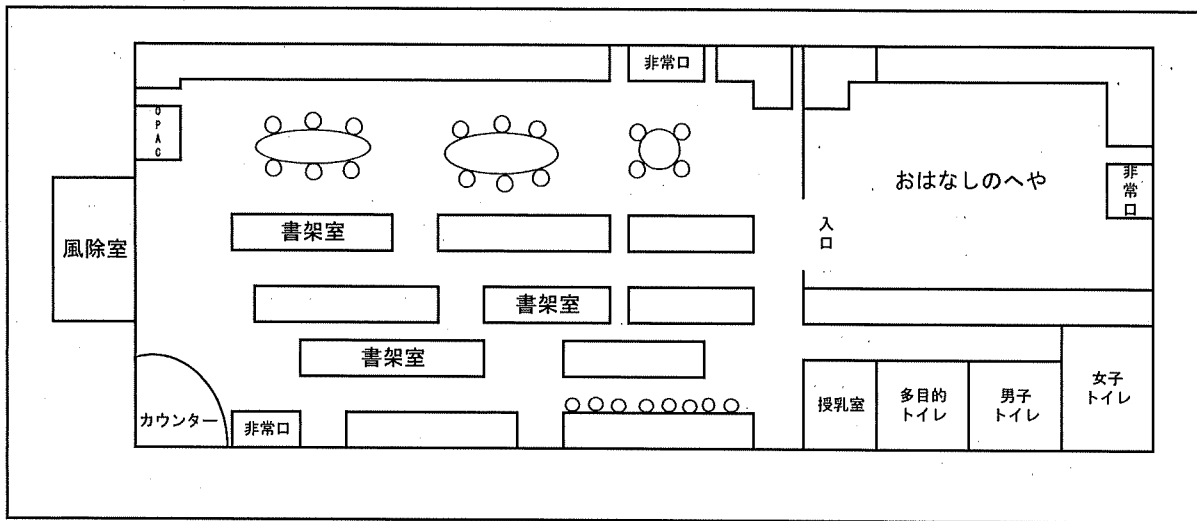


3 階

主要室名

1階	一般書架室（雑誌コーナー等含む）	290 m <sup>2</sup>
	事務室	52 m <sup>2</sup>
	書庫	65 m <sup>2</sup>
	その他	193 m <sup>2</sup>
2階	一般書架室	190 m <sup>2</sup>
	参考室	69 m <sup>2</sup>
	資料整理室	37 m <sup>2</sup>
	ボランティア室	50 m <sup>2</sup>
	その他	98 m <sup>2</sup>
3階	郷土資料室	134 m <sup>2</sup>
	読書室	112 m <sup>2</sup>
	会議室	75 m <sup>2</sup>
	その他	156 m <sup>2</sup>
合計		1,521 m <sup>2</sup>

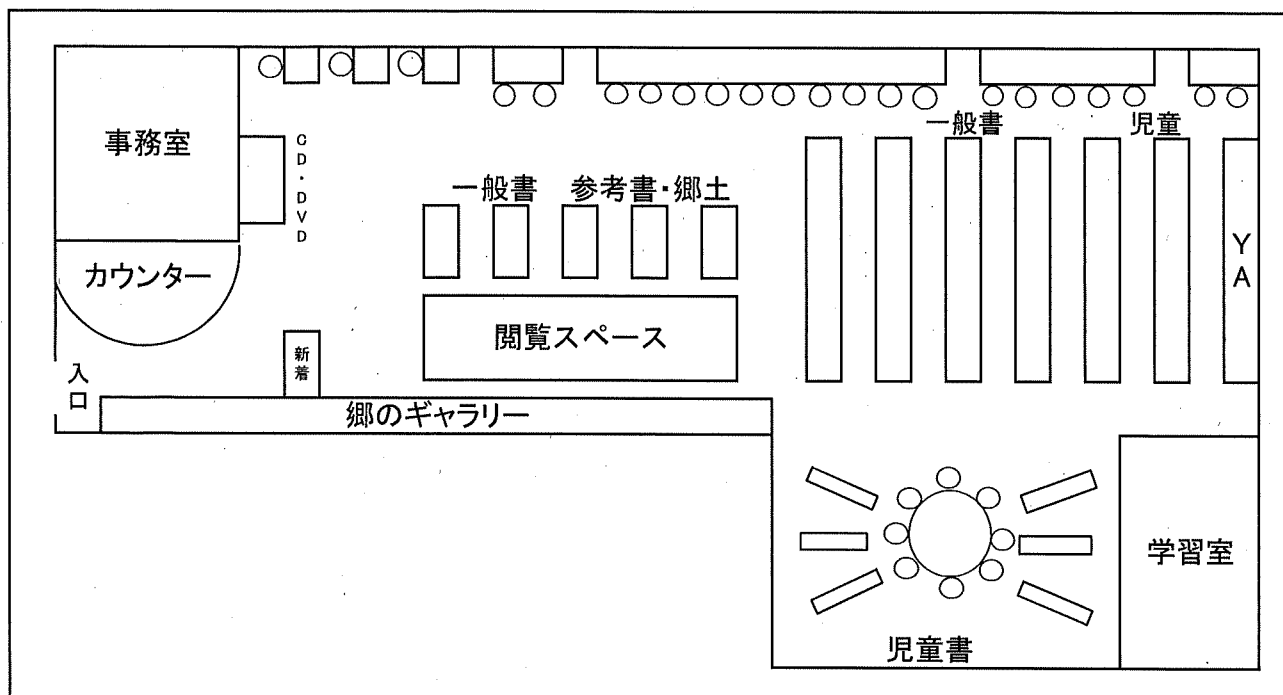
## 2 こども図書館本の森



### 主要室名

こども 図書館 本の森	風除室	7.68 m <sup>2</sup>
	書架室	164.58 m <sup>2</sup>
	おはなしのへや	50.41 m <sup>2</sup>
	授乳室	4.51 m <sup>2</sup>
	多目的トイレ	5.64 m <sup>2</sup>
	男子トイレ	6.42 m <sup>2</sup>
	女子トイレ	9.47 m <sup>2</sup>
	その他	7.73 m <sup>2</sup>
	合計	256.44 m <sup>2</sup>

### 3 郷の本棚やさ図書館



#### 主要室名

郷の本棚 やさ 図書館	事務室	21.03 m <sup>2</sup>
	書架室	548.72 m <sup>2</sup>
	学習室	43.79 m <sup>2</sup>
合計		613.54 m <sup>2</sup>



## 【4】利用案内

### 1 開館時間及び休館日

- (1) 開館時間 火曜日～金曜日 (中央図書館) 午前9時～午後7時  
(こども図書館本の森) 午前9時～午後5時  
火曜日、木曜日～日曜日 (郷の本棚やさ図書館) 午前9時～午後5時  
水曜日 (郷の本棚やさ図書館) 午前9時～午後7時  
土曜日、日曜日 午前9時～午後5時
- (2) 休館日 毎週月曜日 (月曜日が祝日の場合その翌日も)、祝日  
毎月最終木曜日 (4、8、9、12月を除く)、年末年始、特別図書整理期間

### 2 利用の手引き

#### (1) 利用できる方

- ・石岡市に住んでいる方、および石岡市に通勤や通学している方
  - ・広域利用協定の市町村 (小美玉市・茨城町・行方市・かすみがうら市) に住んでいる方
  - ・土浦市・笠間市に住んでいる方
- ※ただし、石岡市および広域利用協定の市町村在住以外の方は一部利用制限あり

#### (2) はじめて図書を借りるとき

「図書館利用カード」が必要。作成の時は、「図書館利用カード交付申請書」を記入し、住所等確認できるもの (運転免許証・保険証・学生証など) を提示する。

#### (3) 借りられる冊数・期間

- ・個人貸出 図書 10冊以内 14日以内  
紙芝居 2冊以内 14日以内  
雑誌 5冊以内 14日以内 (最新号を除く)  
CD・DVD あわせて2点以内 14日以内  
(市内および広域利用協定市町村在住の16歳以上の方)
- ・団体貸出 対象：市内社会教育関係団体、学校、認定こども園、保育園 (所)、官公署、福祉施設、事業所  
図書 200冊以内 1ヶ月以内  
紙芝居 10冊以内 1ヶ月以内  
CD 4点以内 14日以内

(4) 本の予約・リクエストサービス

・所蔵資料：図書 4冊以内 雑誌 2冊以内 CD・DVD 1作品以内

・所蔵していない資料：リクエスト（購入希望） 図書1冊以内

相互貸借（他図書館からの借受） 図書4冊以内

※市内・小美玉市・茨城町・かすみがうら市・行方市在住者対象

(5) その他のサービス

・相談業務（レファレンス）

・コピー（館内資料のみ、著作権の範囲内）

	料金（白黒）	料金（カラー）
中央図書館	10円	—
やさと図書館	10円	50円

・インターネット閲覧（中央図書館・郷の本棚やさと図書館）※1回60分まで

・タブレット端末館内貸出（こども図書館本の森）※1回60分まで

### 3 図書館の催し

図書館では、資料の提供の他に下記の催しを実施しています。

(1) おはなし玉手箱

職員による読み聞かせ、紙芝居、パネルシアターなど

・毎月第1土曜日 午前10：30～（約30分）

(2) ひよこのおはなしかい

ボランティア「おはなしグループなかよし」による「乳児向けおはなし会。読み聞かせ、あそびなど

・毎月第2木曜日 午前10：30～（約30分）

(3) おはなしフレンズ

ボランティア「フレンズやさと」による読み聞かせ、紙芝居、パネルシアターなど

・毎月第2土曜日 午後2：30～（約30分）

(4) むかしむかしのおはなし会

ボランティア「おはなしグループむかしむかし」による読み聞かせ、紙芝居、パネルシアターなど

・毎月第3土曜日 午前10：30～（約30分）

(5) 講座・講演会

各分野で活躍している講師を招き、「講座」や「講演会」などを実施

(6) リサイクル事業

除籍した図書や雑誌を有効活用するため「本のリサイクルフェア」を実施

**4 図書館分室のご案内**

(1) 東地区公民館図書室

石岡市東石岡四丁目6番24号 TEL 0299 (26) 6503

開館日時：水曜日～日曜日 午後1時～午後5時まで

(2) 城南地区公民館図書室

石岡市三村7109番地 TEL 0299 (26) 3341

開館日時：水曜日～日曜日 午後1時～午後5時まで

## 【5】主 催 事 業

### 1 令和3年度実施事業

事業名	開催月	対象者	参加人数
おはなし玉手箱	4・7・10 11・12・1月	幼児・児童	67人
ひよこのおはなしかい	4・10・11 12・1月	乳幼児・保護者	60人
おはなしフレンズ	4・7・10 11・12・1月	幼児・児童	43人
むかしむかしのおはなし会	4・10・11 12・1月	幼児・児童	60人
ブックスタート	随時	4か月児・保護者	328人
本となかよしになろう	6・7月	市内保育所等の年長児	308人 (12園)
ナイトライブラリーツアー	7・8月	幼児・児童・保護者	36人
短歌講座「秋を詠む」 講師：藤島 秀憲	10月	一般	23人
俳句講座「俳句の楽しみ」 講師：浦川 聡子	11月	一般	24人

### 2 令和4年度実施予定事業

事業名	開催月	対象者
おはなし玉手箱	毎月	幼児・児童
ひよこのおはなしかい	毎月	乳幼児・保護者
おはなしフレンズ	毎月	幼児・児童
むかしむかしのおはなし会	毎月	幼児・児童
ブックスタート	毎月	4か月児・保護者
歴史講座	6月	一般
本となかよしになろう	6・7月	市内保育所等の年長児
おもしろ理科実験	10月	児童
巡回おはなし会	10・11月	幼児
読み聞かせ講座	10・11月	一般
人形劇	12月	一般

## 【6】石岡市立中央図書館協議会

	氏名	区分	備考
1	岡 祐己子	小学校代表	令和4年4月1日から
2	高野 英樹	中学校代表	令和4年4月1日から
3	潮田 壽朗	社会教育委員	副委員長
4	川俣 佐代子	社会教育委員	
5	岡崎 尚俊	学識経験者	委員長
6	石崎 貴比古	学識経験者	
7	池田 由利子	学識経験者	
8	小楠 みか	学識経験者	
9	小貫 三佐子	ボランティア代表	
10	山田 英子	ボランティア代表	

(任期：令和4年6月1日から令和6年5月31日まで)

## 【7】図書館利用社会教育団体

団体名	活動内容
情報クリップ石岡	各委員が自宅でテーマ毎に新聞を切り抜き、図書館に集まりファイルに整理する。(月1回)
いつわ読書会	課題図書を決め、読み合う。(月1回)
やつで読書会	課題図書を決め、読み合う。(月1回)
石岡雑文同好会	文書を書くことを楽しみとした有志同好会。集めた原稿で文集を毎月発行。図書館に集まり各自の文章を読んで研修も行う。(月1回)
大人のための絵本を読む会	図書館に集まり1冊の絵本を読み合う。内容の物語性と絵を読む楽しみを味わう。(月1回)
石岡中央図書館朗読同好会	講師を迎えて民話・小説などの作品の朗読の基礎指導を受け練習し合う。年1回「大人のためのおはなし会」を開催し、発表する。(月2回)
石岡俚謡会	詩(都々逸)を作り、俚謡をとおして親睦を深める。(月1回)
おはなしグループ なかよし	<ul style="list-style-type: none"> <li>・ひよこのおはなしかい(毎月第2木曜日)の実施</li> <li>・図書館事業への協力</li> </ul>
フレンズやさと	<ul style="list-style-type: none"> <li>・おはなしフレンズ(毎月第2土曜日)の実施</li> <li>・図書館事業への協力</li> </ul>
おはなしグループ むかしむかし	<ul style="list-style-type: none"> <li>・むかしむかしのおはなし会(毎月第3土曜日)の実施</li> <li>・図書館事業への協力</li> </ul>

## 【8】基本方針及び運営目標

### 1 基本方針

図書館資料の充実を図り、市民の生涯学習を推進するために、資料や情報の提供を中心に、地域住民の実情に即したきめ細やかな奉仕活動を展開します。

利用者の知る権利を尊重し、個人情報を保護しながら、親しみの持てる図書館として、市民生活の向上と郷土の文化発展に寄与します。

### 2 運営目標

- (1) 市民の学習・調査・研究・レクリエーション等に役立つ資料の収集・整備に努めます。
- (2) 幼児・児童・青少年に対する奉仕に重点を置き、良書の選定、提供をいたします。
- (3) こども図書館本の森・郷の本棚やさと図書館・公民館図書室機能の整備を進め、地域住民へのサービス向上に努めます。
- (4) 図書館間の情報ネットワークを活用し、専門書・稀少書等の資料の要求や、市民の読書意欲に応えられるよう努めると同時に、図書館ホームページの創意工夫を図りながら、新鮮な情報を速やかに発信します。
- (5) 講演会・講座など、市民が気軽に参加できる行事を積極的に開催し、親しみのある図書館づくりを進めます。

## 【9】令和4年度予算概要

単位：千円

事業	節	金額			説明	
		2年度	3年度	4年度		
中央図書館 管理運営経費	報酬	32,309	31,231	34,573	中央図書館長報酬 2,746 図書館協議会委員報酬 160 図書館事務員報酬 31,667	
	職員手当等	4,561	6,603	6,706	期末手当 6,706	
	報償費	2,084	1,556	373	講師謝礼 136 謝礼金 237	
	旅費	1,469	1,063	1,231	普通旅費 29 費用弁償 1,202	
	需用費	9,000	8,935	9,948	文具用紙代 75 追録・定期刊行物等購入費 2,207 啓発等用品費 999 施設維持管理用品費 334 事務事業用品費 827 施設用燃料 22 自動車燃料 126 食糧費 2 印刷製本費 46 印刷機器用品費 727 電気料 3,434 水道料 118 下水道使用料 81 備品修繕 20 建物修繕 900 車両修繕 30	
	役務費	705	913	700	郵便料 88 電話料 474 手数料 74 火災保険料 31 自動車任意保険料 13 その他保険料 20	
	委託料	12,726	13,827	13,896	施設清掃・管理・保守保安委託料 8,518 施設夜間警備業務委託料 363 植栽管理委託料 108 システム保守委託料 3,718 電気設備保守保安委託料 165 書誌情報ファイル作成委託料 644 防火設備定期調査報告委託料 380	
	使用料及び 賃借料	18,021	15,398	3,851	備品借上料 3,505 テレビ受信料 22 有料道路使用料 30 システム使用料 291 駐車場使用料 3	
	工事請負費	800	1,270	0		
	備品購入費	12,300	12,300	12,200	視聴覚用備品 1,000 図書 11,200	
	負担金補助 及び交付金	49	49	62	日本図書館協会負担金 50 県図書館協会負担金 12	
	公課費	0	7	0		
	合計		94,024	93,152	83,540	83,540

単位：千円

事業	節	金額			説明
		2年度	3年度	4年度	
郷の本棚やさど図書館 運営経費  ※令和3年度は (仮称)八郷図書館 整備事業	報酬	0	0	5,335	図書館事務員報酬 5,335
	職員手当等	0	0	1,067	期末手当 1,067
	報償費	0	245	100	講師謝礼 100
	旅費	0	0	297	費用弁償 297
	需用費	0	2,443	2,685	文具用紙代 30
					追録・定期刊行物等購入費 1,154
					施設維持管理用品費 200
					事務事業用品費 411
					食糧費 2
					印刷機器用品費 568
					備品修繕 20
					その他施設修繕 300
	役務費	0	129	489	郵便料 71
電話料 344					
手数料 74					
委託料	0	1,451	770	システム保守委託料 653	
				書誌情報ファイル作成委託料 117	
使用料及び 賃借料	0	613	3,713	備品借上料 3,422	
				システム使用料 291	
工事請負費	0	1,790	0		
備品購入費	0	41,656	2,586	視聴覚用備品 500	
				図書 2,086	
負担金補助 及び交付金	0	0	40	日本図書館協会負担金 37	
				県図書館協会負担金 3	
合計		0	48,327	17,082	17,082

事業	節	金額			説明
		2年度	3年度	4年度	
子ども読書活動推進 計画策定経費	報償費	0	0	250	子ども読書活動推進計画策定委員会委員報償 250
	役務費	0	0	12	郵便料 12
合計		0	0	262	262



## 【10】資料保有状況

令和4年4月1日現在

### 1 図書

単位：冊

種 別	一般図書	参考図書	児童図書	合 計
0 総 記	2,870	1,720	542	5,132
1 哲 学	4,632	265	576	5,473
2 歴史・地理	12,930	2,286	2,706	17,922
3 社会科学	15,924	1,569	2,676	20,169
4 自然科学	8,528	650	4,062	13,240
5 技術・工学	9,744	319	1,776	11,839
6 産 業	4,363	439	1,156	5,958
7 芸術・体育	10,691	1,340	2,900	14,931
8 語 学	1,807	531	692	3,030
9 文 学	16,233	614	16,451	33,298
F 小 説	32,090	96	23	32,209
大活字	2,704	—	—	2,704
大型本	44	160	261	465
YA ヤングアダルト	2,600	2	3,199	5,801
E 絵 本	—	102	22,958	23,060
紙芝居	—	—	2,070	2,070
小 計	125,160	10,093	62,048	197,301
K 郷土資料			13,448	13,448
雑 誌			2,899	2,899
合 計				213,648

### 2 視聴覚資料

単位：点

種 別	数 量
C D	3,275
D V D	1,943
ビ デ オ	24
カセット	282
合 計	5,524

※タブレット12台を除く

### 3 館別蔵書・視聴覚資料

単位：冊・点

館 名	数 量
本 館	166,329
郷の本棚やさと図書館	36,159
東地区公民館	6,764
城南地区公民館	9,932
合 計	219,184

※本館にはこども図書館本の森を含む

#### 4 購入雑誌一覧

番号	誌名	保存	番号	誌名	保存
1	家庭画報	1年	35	JTB時刻表	1年
2	ゆうゆう	1年	36	月刊 碁ワールド	1年
3	STORY	1年	37	NHK すてきにハンドメイド	1年
4	かがくのとも	1年	38	NHK 趣味の園芸	1年
5	こどものとも	1年	39	NHK きょうの料理	1年
6	将棋世界	1年	40	NHK きょうの健康	1年
7	MOE	1年	41	日経マネー	1年
8	特選街	1年	42	鉄道ファン	1年
9	日経トレンディ	1年	43	ゴルフダイジェスト	1年
10	日経エンタテインメント!	1年	44	オール讀物	1年
11	現代農業	1年	45	小説新潮	1年
12	たくさんのふしぎ	1年	46	小説現代	1年
13	ダ・ヴィンチ	1年	47	日経PC2.1	1年
14	dancyu	1年	48	芸術新潮	1年
15	歴史街道	1年	49	つり人	1年
16	ESSE	1年	50	サンキュ!	1年
17	文學界	1年	51	月刊 自家用車	1年
18	LEE	1年	52	Newton	1年
19	日経WOMAN	1年	53	MORE	1年
20	新潮	1年	54	オレンジページ	1年
21	世界	1年	55	mono モノ・マガジン	1年
22	栄養と料理	1年	56	キネマ旬報	1年
23	文藝春秋	1年	57	婦人公論	1年
24	中央公論	1年	58	クロワッサン	1年
25	子供の科学	1年	59	PRESIDENT	1年
26	旅の手帖	1年	60	Sports Graphic Number	1年
27	MEN'S CLUB	1年	61	日経ヘルス	1年
28	BE-PAL	1年	62	SUMAI no SEKKEI	1年
29	サライ	1年	63	暮らしの手帖	1年
30	山と溪谷	1年	64	CD Journal	1年
31	たまごクラブ	1年	65	この本読んで!	1年
32	ひよこクラブ	1年	66	男の隠れ家	1年
33	壮快	1年	67	かぞくのじかん	1年
34	小説すばる	1年			

## 5 購入新聞一覧

番号	新聞名	保存	番号	新聞名	保存
1	朝日新聞	1年	6	茨城新聞	永年
2	読売新聞	1年	7	日本経済新聞	1年
3	毎日新聞	1年	8	日刊スポーツ	1年
4	産経新聞	1年	9	朝日小学生新聞	1年
5	東京新聞	1年	10	読売 kodomo 新聞	1年

※茨城新聞の1970年1月～12月・1980年4月～2014年3月分は縮刷版を永久保存

## 6 寄贈資料（雑誌・逐次刊行物）一覧

番号	誌名	保存
1	いしおか市議会だより	永年
2	いしおか市社協だより	永年
3	現代の図書館	1年
4	皇室	1年
5	広報いしおか	1年
6	こころの楽園	1年
7	国立国会図書館月報	1年
8	商工いしおか	永年
9	常陽藝文	永年
10	常陽リビング	1年
11	茨城教育	1年
12	茨城県の人口と世帯	永年
13	統計いばらき	永年
14	図書館雑誌	永年
15	農業いばらき	永年
16	ひばり	1年
17	武道	1年
18	MAMOR	1年
19	ゆずり葉	1年
20	会社四季報	1年

# 【11】利 用 状 況

## 1 令和3年度月別貸出冊数

全館

単位：冊

単位：点

月	一般図書	児童図書	紙芝居	雑誌	郷土	計	C D	DVD	計	合 計
4月	9,973	7,998	112	429	0	18,512	354	439	793	19,305
5月	9,587	9,895	156	447	0	20,085	350	470	820	20,905
6月	9,651	8,994	170	420	0	19,235	412	455	867	20,102
7月	9,714	11,790	157	427	1	22,089	451	483	934	23,023
8月	5,469	6,935	69	225	0	12,698	216	274	490	13,188
9月	11	1	0	0	5	17	0	0	0	17
10月	10,759	10,299	93	524	0	21,675	383	548	931	22,606
11月	8,388	7,850	87	423	0	16,748	401	411	812	17,560
12月	9,264	8,192	119	426	0	18,001	401	411	812	18,813
1月	9,183	8,460	101	396	0	18,140	310	389	699	18,839
2月	7,720	7,186	102	320	0	15,328	231	367	598	15,926
3月	8,409	7,192	60	324	0	15,985	250	434	684	16,669
合計	98,128	94,792	1,226	4,361	6	198,513	3,759	4,681	8,440	206,953

## 2 令和3年度館別貸出冊数

単位：冊

単位：点

館名	一般図書	児童図書	紙芝居	雑誌	郷土	計	C D	DVD	計	合 計
中央図書館	92,471	89,823	1,074	4,061	6	187,435	3,743	4,533	8,276	195,711
中央公民館	3,405	4,062	142	273	0	7,882	16	147	163	8,045
東地区	1,577	567	2	19	0	2,165	0	1	1	2,166
城南地区	675	340	8	8	0	1,031	0	0	0	1,031
合計	98,128	94,792	1,226	4,361	6	198,513	3,759	4,681	8,440	206,953

※中央公民館は「中央公民館図書室」

※東地区は「東地区公民館図書室」

※城南地区は「城南地区公民館図書室」

### 《新型コロナウイルス感染症拡大による臨時休館および利用方法の変更》

#### 1 休館期間

令和3年8月18日～9月30日

#### 2 利用方法の変更

令和3年8月10日～8月17日の期間において次の変更を実施

個人の貸出冊数：図書20冊以内（図書以外は通常通り）

個人の貸出期間：図書・雑誌・紙芝居・視聴覚資料すべて30日以内

その他：入館者石岡市民限定、開館時間の変更（9時～17時）

### 3 令和3年度月別団体・相互・個人貸出人数・貸出冊数（年齢別）

上段：貸出人数

下段：貸出冊数

月	相互	団体	6歳以下	7～12歳	13～15歳	16～18歳	19～39歳	40～59歳	60歳以上	合計
4月	23	46	401	420	48	25	807	1,081	994	3,845
	35	1,111	2,738	3,064	266	96	3,454	4,263	4,278	19,305
5月	15	46	454	491	49	27	878	1,062	990	4,012
	26	1,175	3,312	3,693	193	112	4,018	4,113	4,263	20,905
6月	20	72	442	380	45	19	871	1,092	1,046	3,987
	28	1,433	3,041	2,915	218	73	3,905	4,273	4,216	20,102
7月	15	54	527	673	85	30	1,038	1,016	966	4,404
	22	1,118	3,752	4,931	423	112	4,474	4,158	4,033	23,023
8月	4	34	269	387	61	21	530	543	459	2,308
	4	782	2,131	2,752	258	92	2,444	2,383	2,342	13,188
9月	0	1	0	0	0	0	1	3	5	10
	0	5	0	0	0	0	1	5	6	17
10月	10	59	428	435	73	31	1,009	1,028	1,005	4,078
	13	1,211	3,454	3,816	346	87	4,534	4,294	4,851	22,606
11月	19	52	332	330	45	20	767	943	915	3,423
	21	1,089	2,445	2,680	236	73	3,359	3,550	4,107	17,560
12月	9	52	326	332	56	27	770	864	957	3,393
	12	1,055	2,563	3,062	295	80	3,600	3,670	4,476	18,813
1月	12	51	339	369	63	26	753	905	920	3,438
	12	1,136	2,611	3,135	333	102	3,590	3,678	4,242	18,839
2月	7	42	298	305	44	16	633	765	794	2,904
	8	992	2,263	2,644	241	46	2,883	3,190	3,659	15,926
3月	20	45	306	312	47	32	667	829	887	3,145
	25	912	2,338	2,611	246	116	2,924	3,395	4,102	16,669
合計	154	554	4,122	4,434	616	274	8,724	10,131	9,938	38,947
	206	12,019	30,648	35,303	3,055	989	39,186	40,972	44,575	206,953

### 4 年度別利用統計

貸出冊数推移

	中央図書館	中央公民館図書室	東地区公民館図書室	城南地区公民館図書室	合計
令和元年度	232,752	22,625	3,514	1,144	260,035
令和2年度	193,561	17,494	2,003	1,114	214,172
令和3年度	195,711	8,045	2,166	1,031	206,953

貸出利用者数推移

	中央図書館	中央公民館図書室	東地区公民館図書室	城南地区公民館図書室	合計
令和元年度	59,668	5,979	1,596	489	67,732
令和2年度	36,996	3,980	897	432	42,305
令和3年度	35,883	1,831	870	363	38,947

5 令和3年度図書館利用カード登録者数（年齢別）

単位：人

	6歳以下	7～12歳	13～15歳	16～18歳	19～39歳	40～59歳	60歳以上	団体	合計
男	91	28	1	6	74	40	30	-	270
女	76	35	6	5	212	41	19	-	394
その他	-	-	-	-	-	-	-	5	5
計	167	63	7	11	286	81	49	5	669

6 図書館利用カード登録者数累計（年齢別）

令和4年3月31日現在

単位：人

	6歳以下	7～12歳	13～15歳	16～18歳	19～39歳	40～59歳	60歳以上	団体	合計
男	577	1,034	581	533	3,432	1,975	1,911	-	10,043
女	558	1,082	617	688	7,566	3,743	1,945	-	16,199
団体	-	-	-	-	-	-	-	240	240
計	1,135	2,116	1,198	1,221	10,998	5,718	3,856	240	26,482

7 令和3年度視聴覚機材・資料貸出数

単位：点

8・16ミリ 映写機	スライド 映写機・ OHP	プロジェ クター	スクリーン	8・16ミリ フィルム	ビデオ テープ	紙芝居用 舞台	その他	合計
0	0	3	0	0	0	3	0	6

8 令和3年度ホームページ利用状況

単位：件

4月	5月	6月	7月	8月	9月	10月	11月	12月
1,192	1,201	1,103	1,173	1,507	1,470	1,107	1,004	919
1月	2月	3月	合計		14,576			
1,319	1,309	1,272						

9 令和3年度広域利用状況（個人貸出）

市町村名	利用者数(人)	貸出冊数(冊)	カード登録者数(人)	
			年計	累計
土浦市	115	544	5	167
笠間市	205	395	3	105
かすみがうら市	540	2,463	17	535
小美玉市	1,739	10,311	65	2,308
茨城町	14	59	3	31
行方市	75	489	1	40
その他市町村	55	297	2	104
合計	2,743	14,558	96	3,290

※ 石岡市	貸出冊数(年計)	192,013冊
(個人)	カード登録者(累計)	22,521人

## 【12】令和3年度によく読まれた本

### 1 一般図書

令和3年4月1日～令和4年3月31日

順位	書名	著者名	出版社	出版年	利用数	蔵書数
1	52 ヘルツのくじらたち	町田そのこ	中央公論新社	2020.4	39	3
2	白鳥とコウモリ	東野圭吾	幻冬舎	2021.4	33	4
3	元彼の遺言状	新川帆立	宝島社	2021.1	32	2
	希望の糸	東野圭吾	講談社	2019.7	32	3
5	ブラック・ショーマンと名もなき町の殺人	東野圭吾	文光社	2020.11	27	3
6	クスノキの番人	東野圭吾	実業之日本社	2020.3	26	3
	推し、燃ゆ	宇佐見りん	河出書房新社	2020.9	26	2
	魂手形	宮部みゆき	KADOKAWA	2021.3	26	2
9	小説 8050	林真理子	新潮社	2021.4	25	2
10	半沢直樹 アルルカンと道化師	池井戸潤	講談社	2020.9	24	2
	少年と犬	馳星周	文藝春秋	2020.5	24	2
12	月下のサクラ	袖月裕子	徳間書店	2021.5	23	2
	ライオンのおやつ	小川糸	ポプラ社	2019.10	23	2
14	きたきた捕物帖	宮部みゆき	PHP研究所	2020.6	22	3
	自転しながら公転する	山本文緒	新潮社	2020.9	22	2
	あきない世傳金と銀 10	高田郁	角川春樹事務所	2021.2	22	2
	流浪の月	凧良ゆう	東京創元社	2019.8	22	3
18	心淋し川	西條奈加	集英社	2020.9	21	2
	魔力の胎動	東野圭吾	KADOKAWA	2018.3	21	3
20	出女の影	千野隆司	双葉社	2021.3	20	1
	代理母、はじめました	垣谷美雨	中央公論新社	2021.2	20	1
22	青田波	佐伯泰英	文藝春秋	2020.11	19	1
	オルタネート	加藤シゲアキ	新潮社	2020.11	19	2
24	偽計 11	上田秀人	徳間書店	2020.10	18	1
	そして、バトンは渡された	瀬尾まいこ	文藝春秋	2018.2	18	5
26	三つ巴	佐伯泰英	文藝春秋	2021.2	17	1
	田舎のポルシェ	篠田節子	文藝春秋	2021.4	17	2
	悪魔には悪魔を	大沢在昌	毎日新聞出版	2021.4	17	3
	マスクは踊る	東海林さだお	文藝春秋	2021.1	17	1
	いわいごと	畠中恵	文藝春秋	2021.2	17	2
	テスカトリポカ	斎藤究	KADOKAWA	2021.2	17	2
	ヴィンテージガール	川瀬七緒	講談社	2021.2	17	1

順位	書名	著者名	出版社	出版年	利用数	蔵書数
26	残照の剣	辻堂魁	祥伝社	2020.8	17	1
	お探し物は図書館まで	青山美智子	ポプラ社	2020.11	17	2
35	防諜捜査	今野敏	文藝春秋	2016.4	16	3
	乱麻	上田秀人	講談社	2020.12	16	1
	黒武御神火御殿	宮部みゆき	毎日新聞出版	2019.12	16	2
	南紀殺人事件	内田康夫	光文社	2021.3	16	2
	素敵な日本人	東野圭吾	光文社	2017.4	16	3
	北の街物語	内田康夫	中央公論新社	2013.8	16	2
	初午祝言	佐伯泰英	文藝春秋	2020.1	16	2
	昨日がなければ明日もない	宮部みゆき	文藝春秋	2018.11	16	3
	65歳から心ゆたかに暮らすために大切なこと	シヨコラ	マガジンハウス	2021.1	16	1
	刑事の枷	堂場瞬一	KADOKAWA	2021.1	16	2
	祇園会	佐伯泰英	光文社	2021.3	16	1
	乱癒えず	佐伯泰英	光文社	2020.10	16	1
	色なき風	藤原緋沙子	双葉社	2021.4	16	1
	鼠異聞 上	佐伯泰英	文藝春秋	2020.7	16	1
	泳ぐ者	青山文平	新潮社	2021.3	16	1
	継争 12	上田秀人	徳間書店	2021.4	16	1
	酒合戦	佐伯泰英	文藝春秋	2020.2	16	1
	いのちの停車場	南杏子	幻冬舎	2020.5	16	2



## 2 児童図書

令和3年4月1日～令和4年3月31日

順位	書名	著者名	出版社	出版年	利用数	蔵書数
1	だるまさんが	かがくいひろし	ブロンズ新社	2008.1	43	4
2	おかねってなあに？	濹澤健	日本商工会議所 青年部	2021.3	35	10
3	ノantan!サンタクロースだよ	キヨノサチコ	偕成社	2008.10	31	5
4	がたんごとん がたんごとん ざぶんざぶん	安西水丸	福音館書店	2012.5	30	5
5	ナイトサファリのサバイバル 2	ゴムドリ co.	朝日新聞出版	2015.10	26	3
	アンパンマンとドキンちゃんのゆめ	やなせたかし	フレーベル館	2002.7	26	3
	アンパンマンとくろゆきひめ	やなせたかし	フレーベル館	2004.11	26	2
8	ぐりとぐら	中川季枝子	福音館書店	2007.4	25	8
	かいけつゾロリのきょうふの宝さがし	原ゆたか	ポプラ社	1999.7	25	3
	ノラネコぐんだんくしゃぽっぽ	工藤ノリコ	白泉社	2014.4	25	3
11	名探偵コナン 38	青山剛昌	小学館	2002.8	24	3
	名探偵コナン 50	青山剛昌	小学館	2005.8	24	3
	名探偵コナン 44	青山剛昌	小学館	2004.2	24	3
	くろくとふしぎなともだち	なかやみわ	童心社	2004.8	24	2
	だるまさんと	かがくいひろし	ブロンズ新社	2009.1	24	3
16	ノantanおよぐのだいすき	キヨノサチコ	偕成社	2008.5	23	5
	アンパンマンをさがせ!ミニ 1	やなせたかし	フレーベル館	2002.8	23	4
18	くだもの	山平和子	福音館書店	1981.10	22	19
	100いだてのいえ	いわいとしお	偕成社	2008.6	22	4
	ねないこだれだ	せなけいこ	福音館書店	1969	22	5
21	こぐまちゃんとどうぶつえん	わかやまけん	こぐま社	1970	21	3
	かいけつゾロリのゆれいせん	原ゆたか	ポプラ社	1989.10	21	5
	ノantanぶらんこのせて	キヨノサチコ	偕成社	2008.6	21	5
	きんぎょがにげた	五味太郎	福音館書店	1982.8	21	7
	アンパンマンをさがせ! RED	やなせたかし	フレーベル館	2011.8	21	3

# 【13】 指 標

令和4年4月1日現在

## 1 図書館利用カード登録率（他市町を除く）

$$\frac{\text{登録者数}}{\text{人 口}} = \frac{22,521 \text{ 人}}{72,281 \text{ 人}} = 31.2 \%$$

## 2 市民一人当たり貸出冊数（他市町を除く）

$$\frac{\text{貸出冊数}}{\text{人 口}} = \frac{192,013 \text{ 冊}}{72,281 \text{ 人}} = 2.7 \text{ 冊/人}$$

## 3 蔵書回転率（他市町を含む）

$$\frac{\text{貸出冊数}}{\text{蔵書冊数}} = \frac{206,953 \text{ 冊}}{219,184 \text{ 冊}} = 0.9 \text{ 回/冊}$$

## 4 市民一人当たりの蔵書冊数

$$\frac{\text{蔵書冊数}}{\text{人 口}} = \frac{219,184 \text{ 冊}}{72,281 \text{ 人}} = 3 \text{ 冊/人}$$

## 5 市民一人当たりの資料購入費（図書・視聴覚・雑誌）

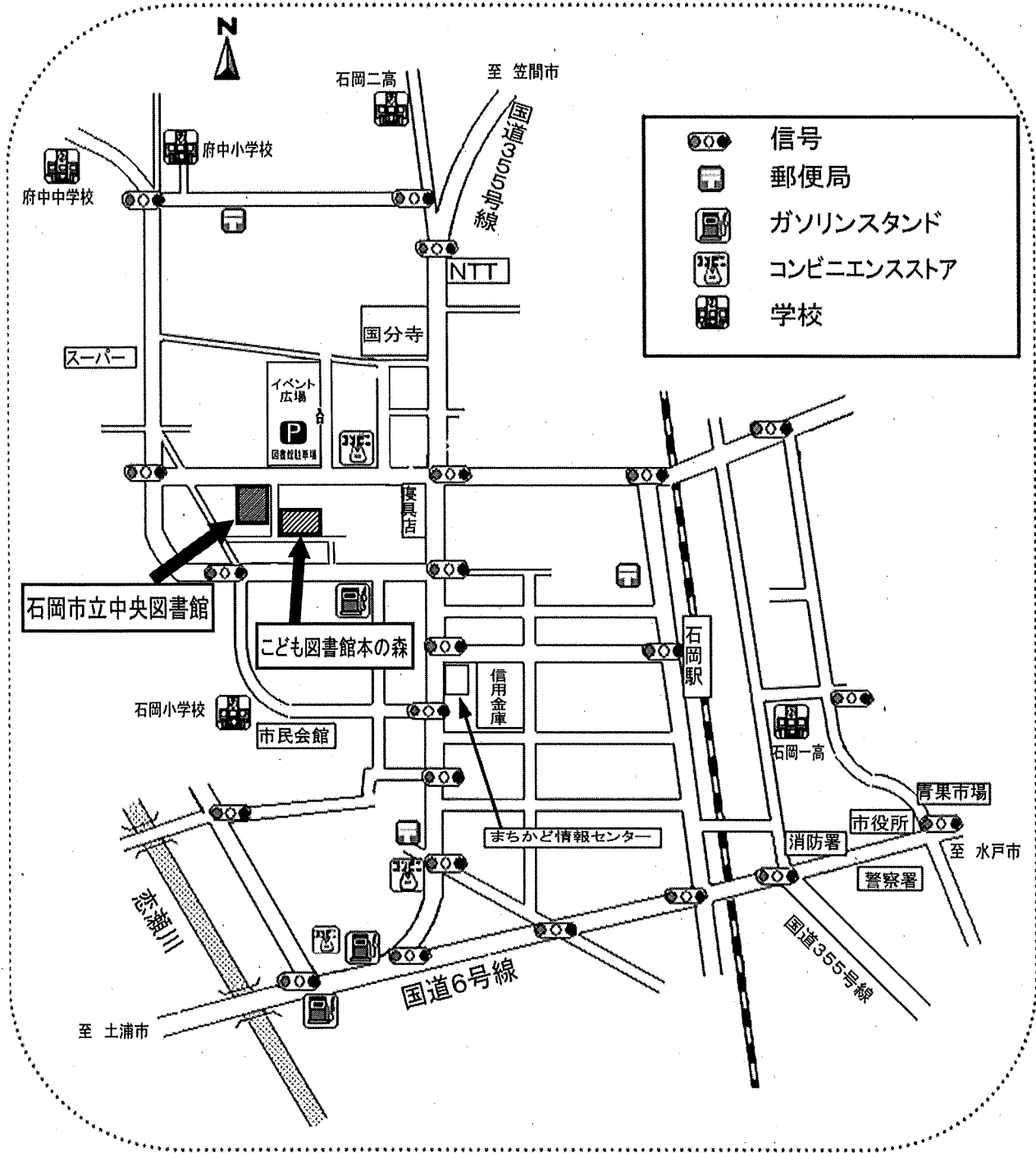
$$\frac{\text{資料購入費}}{\text{人 口}} = \frac{13,849,178 \text{ 円}}{72,281 \text{ 人}} = 192 \text{ 円/人}$$

## 6 貸出者一人当たり貸出冊数（相互貸借を含む）

$$\frac{\text{貸出冊数}}{\text{貸出人数}} = \frac{206,953 \text{ 冊}}{38,947 \text{ 人}} = 5.3 \text{ 冊/人}$$

※人口：住民基本台帳

# 石岡市立中央図書館 周辺案内図



※駐車場は、イベント広場をご利用ください。

## 図 書 館 要 覧

令 和 4 年 6 月 発 行

編 集 ・ 発 行 石 岡 市 立 中 央 図 書 館

〒 3 1 5 - 0 0 1 7

茨 城 県 石 岡 市 若 宮 1 - 6 - 3 1

TEL 0 2 9 9 - 2 4 - 1 5 0 7

FAX 0 2 9 9 - 2 4 - 1 5 0 8